

# 東京都における 放射線測定結果②



東京都健康安全研究センター

## 本日本話する内容

### (2) 食品中の放射性物質検査について

- ・ 食品中の放射性物質の検査方法
- ・ 検査結果



東京都健康安全研究センター

## 食品中の放射性セシウムの基準値

食品群	暫定規制値 (Bq/kg)
飲料水	200
牛乳・乳製品	
野菜類	500
穀類	
肉・卵・魚 その他	



食品群	基準値 (Bq/kg)
飲料水	10
牛乳	50
乳児用食品	50
一般食品	100

(平成24年4月から)

## 都内流通食品中 放射性物質の検査



## 都内流通食品放射性物質の検査

### スクリーニング検査

- ・一般食品
- ・ヨウ化ナトリウム (NaI) シンチレーション  
スペクトロメーター



### 確定検査

- ・スクリーニング検査 50Bq/kg超
- ・飲料水、牛乳、乳児用食品
- ・ゲルマニウム (Ge) 半導体検出器

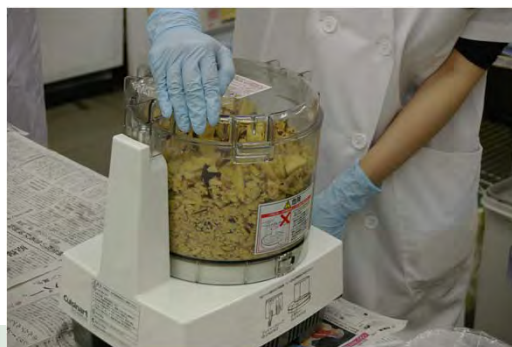


## 一般食品の検査 (スクリーニング検査)

流水で洗浄  
(さつまいも)



## 食品の細切 (フードカッター)



東京都健康安全研究センター

## 測定容器に詰める



## ヨウ化ナトリウム (NaI) シンチレーションスペクトロメーター による測定



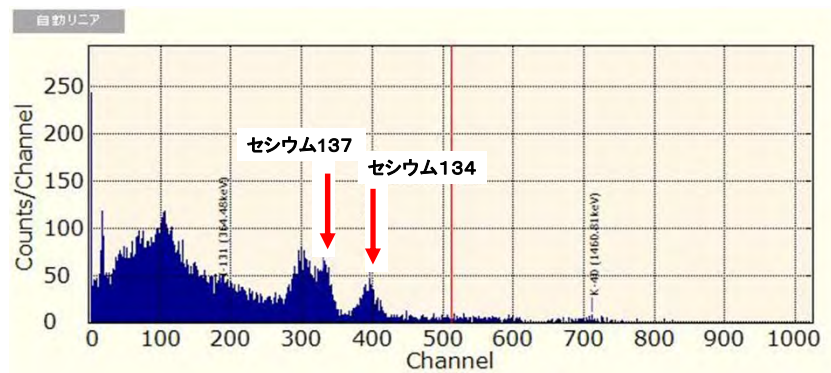
東京都健康安全研究センター

# データ解析



東京都健康安全研究センター

## ヨウ化ナトリウム(NaI)シンチレーション スペクトロメーターによる分析例

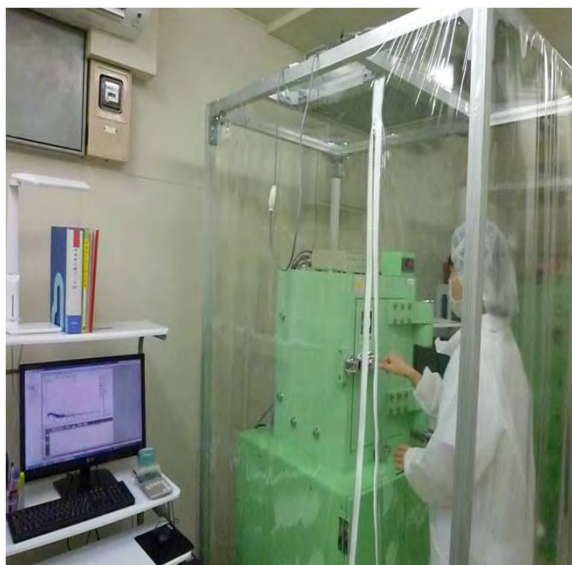


東京都健康安全研究センター

## ゲルマニウム(Ge)半導体検出器(確定検査)

### 測定室の汚染防止

- ◆ 入退室の際、履物を替える
- ◆ 上着を前室で脱ぎ、使い捨ての白衣、帽子、マスクを着用
- ◆ 検出器をクリーンブースに入れる



## ゲルマニウム(Ge)半導体 検出器による測定

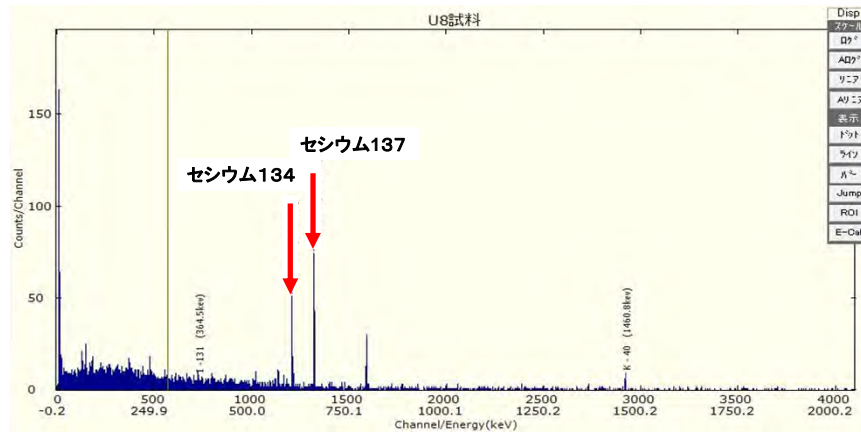


### データ解析





## ゲルマニウム (Ge) 半導体検出器による分析例



東京都健康安全研究センター

## 検査した都内流通食品 (平成24年4月から平成25年9月まで)

食品群	件数	食品群	件数
飲料水	89	魚介類及び魚介加工品	111
牛乳	172	肉・卵類及びその加工品	128
乳児用食品	51	野菜・果物及びその加工品	354
一般食品	968	穀類及びその加工品	39
		菓子類	46
		乳製品	136
		清涼飲料水	16
		その他の食品	138

合計 1280

東京都健康安全研究センター

## 放射性セシウムが検出された都内流通食品①

(単位 Bq/kg)

購入日	品目	セシウム134	セシウム137	セシウム合計	基準値
H24.4.16	タラ	ND	18	18	100
H24.7.12	シイタケ	11	17	28	100
H25.1.21	ブルーベリージャム	ND	38	38	100
H25.2.1	ミックスジャム	ND	13	13	100
H25.5.7	ナメコ	ND	11	11	100
H25.5.13	マイタケ	ND	10	10	100
H25.7.5	乾シイタケ	ND	8	8	100

(平成24年4月から平成25年9月まで)



東京都健康安全研究センター

## 放射性セシウムが検出された都内流通食品②

(単位 Bq/kg)

購入日	品目	セシウム134	セシウム137	セシウム合計	基準値
H24.5.7	加工乳	1.5	2.5	4.0	50
H24.5.28	低脂肪牛乳	1.4	2.0	3.4	50
H24.6.25	牛乳	1.5	3.1	4.6	50
H25.6.7	牛乳	1.3	1.7	3.0	50
H25.7.9	牛乳	ND	2.9	2.9	50

(平成24年4月から平成25年9月まで)



東京都健康安全研究センター



## 放射性セシウムが検出された食品

(単位 Bq/kg)

搬入日	品目	セシウム134	セシウム137	セシウム合計	基準値
H24.5.10	宮城県産大豆	43	52	95	500*
H24.7.4	福島県産牛肉	19	34	53	500*
H24.7.24	岩手県産牛肉	13	25	38	500*
H24.10.16	宮城県産牛肉	61	87	150	100

\* : 大豆については平成24年12月31日、牛肉については平成24年9月30日まで適応

(平成24年4月から平成25年9月まで)

東京都健康安全研究センター

東京都ホームページ

↓  
環境放射線測定結果

↓  
都内流通食品・牛肉の放射性物質  
検査結果

↓  
食品衛生の窓

↓  
平成25年度都内流通食品の  
放射性物質検査結果について

- ・EXCEL形式
- ・PDF形式



<http://monitoring.tokyo-eiken.go.jp/>

東京都健康安全研究センター